

CIRCULATION - SECURITE

Quai Paul SEDALLIAN

A remettre

Flèche au feu pour tourner vers

Rue Joannès Carret

Pour prendre ensuite TEO

TOODEGO



- Pour tourner vers la rue Joannès Carret, la flèche (tourne à droite) a été enlevée ce qui provoque un bouchon exceptionnel sur le quai.
- Les automobilistes qui tournent à 80 % empruntent ensuite TEO.
- Il serait judicieux comme demandé plusieurs fois de pouvoir la remettre pour fluidifier la circulation sur ce quai.
- Les automobilistes arrivent depuis Collonges, Saint Cyr, et de tous les Monts d'Or.
- Les voitures à l'arrêt polluent.

Quai Paul SEDALLIAN

Les Passages Piétons les solutions

TOODEGO

PEINTURE REFLECHISSANTE OU 3 D



- Sécuriser la traversée de ce quai pour les passages piétons en Rajoutant des **signalisations lumineuses au sol ou des panneaux** avertissant les passages piétons.
- « Ces passages ne sont pas annoncés (3 passages) » sont peints au sol mais ils ne sont absolument sécurisés.
- Ces passages piétons se trouvent entre deux lampadaires ce qui les rend peu visibles la nuit tombée.



- REMARQUE : Un passage piéton devrait bénéficier d'un éclairage plus intense que le reste de la chaussée.

QUAI Paul SEDALLIAN

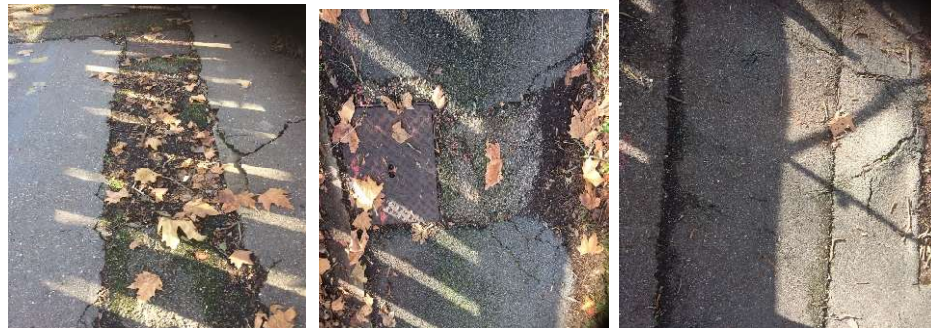
Trottoir côté Saône pour les Piétons

En TRES MAUVAIS ETAT

TOODEGO



- Trottoir côté Saône a besoin d'un bon entretien
- Balayer les feuilles et Désherber autour des arbres
- Nécessité d'obtenir un et même deux cantonniers.
- Ce trottoir présente cependant des saignées qui ont été plus ou moins bien rebouchées et recouvertes de bitume qu'il faudrait reprendre pour obtenir une surface plane.
- En très mauvais état, racines apparentes, trous ...
- Après les cyclistes, il faudrait penser aux piétons, poussettes, PMR.



Place Henri BARBUSSE

Passage Piétons à Revoir

TOODEGO

PASSAGES PIETONS

PEINTURE REFLECHISSANTE ou 3 D



- Remise en valeur des passages piétons
- Visibilité du passage piétons sur la grande rue de St Rambert côté Boulangerie Jocteur très réduite et dangereuse.
- Les cyclistes venant du quai Raoul Carrié soient bien dirigés vers la voie vélo pour plus de sécurité

Rue Pierre TERMIER

Au DEBOUCHE de la Grande rue de Saint Rambert :



- Du fait de voitures garées sur le pont, difficile de voir si des voitures arrivent de la Grande Rue.
- Il suffirait de mettre une balise de priorité au bout du pont pour supprimer cette priorité à droite et permettre aux usagers de la rue Termier d'avoir la priorité.
- En hiver effectivement il n'y a pas de végétations mais en été oui.

Intersection rue FALSAN / Rue PORCHER

REVOIR la SIGNALISATION rue Falsan

Pour mise en sécurité voiture montante

- Danger rue **PORCHER** donnant sur **FALSAN** en **SENS MONTANT**.
- Des usagers se permettent toujours de tourner dans cette rue pour aller sur le parking d' Intermarché à partir de la rue Falsan ce qui est interdit puisque la rue est en sens montant depuis plus d'un an.

<u>Rue Pierre TERMIER</u> <u>Rue Albert FALSAN</u> Plateau ralentisseur trop haut Constat de tous les usagers	<ul style="list-style-type: none"> • Beaucoup de personnes nous le signalent • Même en passant tout doucement. • Ces plateaux ralentisseurs sont dangereux pour les cyclistes, motos et bien entendu les voitures • Rappel Coussins Berlinois : Matière glissante et fragile – de véritables dangers. • Certaines Mairies ont été condamnées avec obligation de démontage du ralentisseur illégal. • Norme 1994 = hauteur maximale de 10 centimètres
<u>Angle rue Hector BERLIOZ /</u> <u>Rue Gabriel CHEVALLIER</u> TOODEGO	<ul style="list-style-type: none"> • Installer un panneau de priorité à droite sur la rue H. Berlioz ou mettre peinture au sol : • • Les automobilistes venant de la rue de St Cyr oublient qu'ils circulent en ville et que la règle de priorité à droite s'applique : coups de klaxon, coups de frein, et parfois accrochages ...
FOURRIERE PAS REACTIVE Entre 1 an ½ et 2 ans pour enlever les véhicules	

SECURITE

INSECURITE



- Des voitures vandalisées et désossées (capots – phares – calandres – roues, les 4 à la fois, ...), et brûlées...
Depuis SEPTEMBRE 2024, c'est reparti de plus belle !
- Sur tous les SECTEURS de notre quartier
- Pas d'amélioration : de plus en plus de dealers ...
- Rue Falsan, toujours des Rodéos

Sur Tout notre Secteur
DEMANDE des HABITANTS

POLICE

- Des Patrouilles de police plus présentes jour et nuit pour
- Veiller à la sécurité des habitants et commerçants sur l'ensemble de notre quartier – Vergoin / 3 Gouttes / La Dargoire / La Sauvagère / Le Bourg de St Rambert / le Plateau.

DEMANDE des MEMBRES

Du BUREAU du CONSEIL de QUARTIER

- **ELUS du 9**
- Au moins une visite sur le secteur tous les 6 mois – ce qui n'est pas fait
- **POLICE**
- Au moins une rencontre tous les 6 mois avec les différents services de pour faire un point sur notre quartier.

Impasse FOLLIET

Stationnement gênant
Toute l'année

- Stationnement gênant et dangereux (étroitesse et visibilité) de véhicules de clients allant au restaurant "Comptoir de Saint Cyr" ou à la pharmacie



PLACE ROUGE

Rue Marc Boegner

A Sécuriser Borne Rétractable à certaines heures

BUPA



- A sécuriser de façon permanente avec Panneaux Explicatifs
- Cet espace est interdit à la circulation sauf pour déménagements, marché ou livraison rapide.
- Ces véhicules bien évidemment tournent ensuite sans prendre des précautions pour les nombreux enfants.
- Toujours la question de la chaîne rue Boegner qui est ingérable dont il faut mettre une borne rétractable pour certains horaires.

PLACE ROUGE

Rue Marc Boegner

PANNEAU VITESSE REDUITE



- Des trottinettes stationnées sur la Place Rouge vers l'entrée de l'Ecole Maternelle les Grillons.
- Inadmissible peuvent tomber sur les jeunes enfants sortant de la maternelle ou autre.
- Bien évidemment ces trottinettes peuvent circuler à une vitesse limite qui malheureusement n'est pas toujours le cas.
- Stationnement Longue Durée Trottinettes



Rue Claude Le LABOUREUR

Sécurité Piétons

TOODEGO



- Bande piétons envahie par la végétation et disparition de la bande blanche sur plusieurs centaines de mètres.

Parc de MONTPELLAS

Passage des Vélos et même Motos

INTERDIT mais pas respecté

BUPA



- Montpellas le passage (pourtant interdit) de vélos, même motos, certains à grande vitesse en descente. Dangereux particulièrement dans la première courbe à gauche en venant du haut.
- Les emprunteurs à pied de ce chemin se font engueuler par les cyclistes ...
- Pose d'un tourniquet ou autre système et à surveiller par la police, dernièrement au mois d'octobre il y a eu beaucoup de dégradations.
- **INTERDIT A TOUS VEHICULES MEME VELOS * SAUF SERVICE**
- **OU bien**
- **PANNEAU – PIEDS à TERRE pour TRAVERSER le PARC**
- Doublon avec INSTALLER

ENVIRONNEMENT

PROPRETE

ENTRETIEN des BATIMENTS PUBLICS

A Effectuer URGENT

BUPA

- **Ravalement de l'école des Grillons** dont les façades sont dans un état lamentable. Aucun entretien depuis sa création début des années 80
- **Ravalement Frédéric Mistral – également.**



DECHARGE Ponctuelle

Rue TERMIER

- **Au bas de la RUE PORCHER**, dépôt sauvage devant un mur – près de l'EPHAD

Quai Raoul Carrié

Face Port Sainte Anne

TOODEGO



- Nettoyage du quai est fait très rarement
- Vers les emplacements : Verres, Vêtements
- Des débris de verres sont parsemés

ENTRETIEN des BARMES

TOODEGO

- Entretien des barmes le long de la Rue De St Cyr aberrant
- Arbres couchés sur les trottoirs qui restent des mois (niveau arrêt du bus numéro 2 Val Rosay).

DECHARGE

Rue Sylvain Simondan en montant Derrière le Pole 9 : TOODEGO



- **Dépôts d'encombrants dans deux cavités** (une véritable décharge). Des rats ont été vus sortant de ces 2 grottes. INTERVENTION toujours sans succès auprès du PROPRIETAIRE, mais il faut agir auprès d'un conciliateur de justice.
- Obstruer les 2 entrées avec moellons ou bois – de ces 2 grottes.
- La décharge sauvage de la rue Sylvain Simondan et les risques encourus « Un ancien Préfet a écrit directement à la Mairie du 9 et la réponse est insensée et irrecevable. Elle prétend qu'elle ne peut agir parce que le lieu de la décharge est privé. Il faut lui rappeler que la mairie est responsable de l'ordre public et de la santé publique. Elle doit intervenir ne serait-ce que pour mettre en demeure le propriétaire délinquant de régler la question, et à défaut de l'action du propriétaire, intervenir elle-même ».

Nota : Régulièrement la Métropole (service Nettoyement) enlève les dépôts d'ordures sauvages mais la Direction du cadre de vie Ville de Lyon (qui assure le nettoyage des espaces publics non pris en charge par les services compétents de la Métropole) ne veulent plus installer de panneaux interdisant ces dépôts ni apposer sur les containers (recyclage des vêtements ou des verres) d'autocollants indiquant que ces dépôts sauvages sont interdits et passible d'amendes.

DESHERBER

Les bordures de trottoirs

COUPER

La Végétation dépassant sur la voirie

NETTOYER

Les Trottoirs selon les saisons



- Pour éviter leur descellement.
- Ressenti comme un état d'abandon avec racines apparentes
- Un exemple rue Falsan – les arbres ne sont pas taillés et les piétons doivent descendre dans la rue pour éviter les branches, ronces, etc ... et ce problème sur tout le secteur.
- Enlèvement des feuilles mortes rendant les trajets glissants avec risques Selon les saisons bien évidemment
-
- Ramasser les branches d'arbres sur les trottoirs après une période de vent.




CIMETIERE de ST RAMB IB

DOSSIER

- L'état de friche du cimetière de St Rambert, même si un petit nettoyage a été fait par la mairie avant le 1^{er} novembre.
- La réponse de la Mairie concernant la Biodiversité bien sûr est bien, mais
- Mais l'option ne doit pas empêcher l'entretien de bon sens. Prendre soin de la biodiversité c'est bien, mais enlever les herbes folles qui y prolifèrent c'est mieux.

	<ul style="list-style-type: none"> Le cimetière n'est pas comme un espace public mais avant tout comme la maison et le jardin des morts : ceux-ci méritent l'entretien de l'espace qui leur reste encore. Ancien Préfet
<p><u>Entretenir les Espaces Publics</u></p> <p>Dont les Escaliers</p> <p>Entretien des Espaces Verts</p> <p>Demander un cantonnier en plus et surtout plus régulièrement</p> <p>(Végétation et propreté).</p> <p>Il n'y a plus qu'un seul jardinier sur le plateau pour les parcs et espaces verts.</p> <p>La Métropole emploie ce type d'agents (ils sont plusieurs à St Cyr) qui ont chacun à leur disposition un vélo-cargo électrique couvert avec un matériel adapté pour nettoyer l'espace public, ramasser les canettes et bouteilles, désherber les trottoirs</p>	<ul style="list-style-type: none"> Nettoyage régulier de l'îlot rue H. Berlioz devant Intermarché - tâches que la balayeuse SRP ne peut pas faire – vers arrêt bus Vers Ecole Frédéric Mistral. Nettoyer régulièrement les escaliers entre les rues des Docteurs Cordier et Sylvain Simondan – conduisant au Pôle 9 - tâches que la balayeuse SRP ne peut pas faire <div data-bbox="1193 660 1830 896" data-label="Image"> </div> <ul style="list-style-type: none"> Nettoyer régulièrement les escaliers menant à la bibliothèque - tâches que la balayeuse SRP ne peut pas faire – de la Place Rouge Nettoyer régulièrement les escaliers de la rue Jean Baptiste Chopin reliant La Sauvagère, tâches que la balayeuse SRP ne peut pas faire. <div data-bbox="1113 1208 1910 1468" data-label="Image"> </div>

TRANSPORTS

<p>En ce qui Concerne le SYTRAL</p>	<p>Nous souhaitons un RDV avec les services du SYTRAL pour faire un point sur tous ces problèmes.</p>
<p><u>HORAIRES</u> <u>Bus 2 – 20 – 71 ET 31 - 43</u></p> <p><u>BUS passant tous en même temps</u> A la minute près :</p> <p>DOSSIER SYTRAL</p> <p>DEMANDE RDV avec SYTRAL</p>	<p>Plateau – bus 2 – 20 – 71 Quai Raoul Carrié – 31 et 43</p> <ul style="list-style-type: none">• Notre demande est de pouvoir décaler de quelques minutes si on loupe le premier, on peut en prendre un quelques minutes après.• Depuis la gare de Vaise, 3 bus desservent le plateau, mais si les 3 bus partent simultanément cela n'a aucun intérêt car après leur passage, il faudra attendre 15, 20 minutes ou davantage !• Idem pour les 2 bus qui passent sur le quai Raoul Carrié.
<p><u>SYTRAL</u> <u>Gare de VAISE - SIEGES</u></p> 	<p><u>Gare de Vaise</u></p> <ul style="list-style-type: none">• Installer des sièges ou des "repose-fesses" à l'intérieur et à l'extérieur pour les passagers des lignes du bus 2 entre autres car les attentes entre 2 bus sont parfois longues (certains voyageurs vont même jusqu'à s'asseoir sur la bordure de trottoir du quai !)

Bus 20 - Arrêt GRAND CHAMP

En direction de Saint Cyr :

**DOSSIER SYTRAL
ABRI COUVERT**



- Installer un abri **couvert** avec banc car les temps d'attente sont longs parfois.
- Cette demande est répétitive depuis plusieurs années ; Pour que les seniors (anciens habitants de ST CYR venus s'installer sur le Plateau) puissent attendre le bus sans être debout, ils vont à saint Cyr pour voir leurs amis(es) ou pour assister à des activités.

DOUBLON mis également dans INSTALLER

Navette S 10

DOSSIER SYTRAL

- Le composteur de la navette S 10 ((Jean Perrin vers Joannès Carret, aller et retour) est souvent en panne (ou à l'arrêt ?) car cela fausse (à la baisse)
- Le taux de fréquentation de cette navette appréciée par jeunes ou personnes âgées.

WEEK-END – Bus

A VOIR

- Augmenter la fréquence des bus le week-end.

<p>DESENCLAVEMENT DE LA DARGOIRE</p> <p>Par la Navette S 10</p> <p>DOSSIER SYTRAL</p>	<ul style="list-style-type: none"> • Améliorer les rues desservies par la navette de Saint Rambert S 10 • Notamment pour désenclaver le quartier de la Dargoire très défavorisé par le manque de transport et un accès difficile pour les personnes en situation de handicap, les poussettes, les chariots depuis la montée de Saint-Cyr. • Peut-être commencer par un sondage par la mairie auprès des habitants du quartier de la Dargoire pour savoir combien de personnes seraient intéressées par le prolongement de la navette S 10 vers ce quartier ? • S'il se dégage un bon potentiel de personnes intéressées, pourquoi ne pas envisager une autorisation exceptionnelle de passage de la navette S 10 dans le sens descendant de la rue Pierre Baizet par un feu tricolore l'autorisant à passer sans risque. • Dans une phase de test, ce feu pourrait être un feu sur support non scellé dans le sol. Précisé "Passage réservé à TCL, et en amont un panneau "sauf TCL" sous le sens interdit".
<p><u>BUS ou NAVETTE</u></p> <p>Liaison Plateau St Rambert Et Caluire</p> <p>DOSSIER SYTRAL</p>	<ul style="list-style-type: none"> • Faire un sondage auprès des habitants savoir si cela serait intéressant ou pas ? • Créer une liaison entre le plateau de St Rambert et Caluire (pour y aller en bus, il faut faire tout le tour de la ville), qui passerait par la montée de la Castellane (idéal pour récupérer les bus niveau rond-point de la Montée des Soldats) • Cette liaison permettrait d'aller plus rapidement ensuite au Quartier de la Part Dieu, etc...

Halte FLUVIALE

FAIRE DOSSIER SYTRAL



- Pour fluidifier la circulation entre Saint Rambert en direction de Lyon, nous demandons et suggérons la création d'une halte fluviale rapidement .
- Il serait judicieux de prolonger cette Navette Navigone en 2025 jusqu'à Saint Rambert Ile Barbe ce qui permettrait de fluidifier la circulation sur les quais Raoul Carrié et Paul Sédallian
- 1 arrêt devrait se trouver au niveau de l'ancienne Brasserie de l'Ouest, quai du Commerce
- Pourquoi ne pas venir un peu plus loin.



T C L – SYTRAL

Dysfonctionnements répétitifs

- Dysfonctionnements fréquents (infos erronées) des infos de passage de bus données par internet (smartphone et panneaux situés à certaines stations d'arrêt stations) concernant le bus 2 TCL.
- Pourtant les bus ont un GPS pour se localiser
- **Expériences négatives :**
Lundi 4 novembre 2024 - Arrêt Chalinel, 1 personne qui devait prendre un train pour Paris – bus pas passé

	<ul style="list-style-type: none">• Dimanche 3 novembre, après 19h00 à la gare de Vaise, le bus 2 en direction de Saint Rambert ne s'est pas arrêté à son arrêt de la gare. Le bus 2 a filé tout droit sur la voie où passent les bus 21, 61, 89, etc..., la voie de bus la plus près de la voie ferrée, laissant en plan entre 10 et 15 personnes (dont des enfants) qui ont dû se reporter sur bus 20 ou d'autres et marcher... Ces passagers pour certains avaient de grosses valises.• J'ai subi cette situation. Un passager m'a dit que le bus précédent était passé par la même voie.• Donc incident répétitif : dans les 2 cas, la flèche clignotante annonçait l'arrivée imminente du bus 2.

HISTOIRE ET PATRIMOINE

JEP 2024

Journées Européennes du Patrimoine

Notre secteur n'était pas dans un état de propreté acceptable.

Malgré ma demande comme je le fais toutes les années pour cet évènement.

Un signalement a été fait au Service Culture et Patrimoine lors de la réunion de Bilan des JEP 2024, ce mardi soir 3 décembre 2024.

J'ai fait une demande aux organisateurs pour relancer avant ces JEP, tous les services de propreté de la Métropole et de la Ville de Lyon.

MA DEMANDE à ETE PRISE en CONSIDERATION.

D'autre part, une très mauvaise image de notre quartier, de la Ville de Lyon et de la Métropole au sujet des toilettes impraticables sur la Place Henri Barbusse.

QUARTIER des TROIS GOUTTES – A MEDITER





SUITE à la REUNION PLENIERE DE NOVEMBRE des personnes de ce secteur vont venir nous rejoindre au Conseil de Quartier

A SUIVRE

A ENLEVER

ARMOIRE à GAZ datant de la Construction de l'ancienne Cité Edouard Herriot



- Promis par les services du Gaz depuis de longues années, mais toujours rien.
- Rue Docteur CORDIER- avant le Pont SNCF, sur la droite après le virage, d'enlever cette armoire complètement obsolète et dangereuse.
- Porte souvent ouverte, un réel danger pour les piétons



15 rue des docteurs Cordier
Après Pont SNCF
De l'autre côté de la voie ferrée et de
l'armoire à gaz

Direction Grande Rue de St Rambert
Dangereux pour les piétons, car la porte est
ouverte constamment.



PANNEAU INFORMATION **RUES St Rambert**

Datant de la Construction du Plateau
dans les années 1980

A ENLEVER



- Démontage du panneau d'information du plan de Saint Rambert (non lisible et tagué) qui date de la construction du plateau vers le Carrefour de Saint Cyr .
- Panneau situé au Carrefour/Rond-Point à l'angle de la rue Hector Berlioz et la rue de Saint Cyr.
- Eventuellement nettoyage ou remplacement du plexiglas et maintien du panneau si cela est possible
- ET
-
- **Création d'un nouveau panneau d'informations** (lumineux ou pas) plus près du centre commercial, par exemple sur le trottoir angle rues Berlioz-Chalinel, ou sur la place Rouge
Doublon mais devient de plus important pour continuer nos activités CQ et autres associations.

APRES LE PASSAGE SUR LA VOIE FERREE **EN VENANT DE LA SAONE**



- **En venant du Quai Raoul Carrié et avant de tourner à gauche sur la rue Pierre Termier,**
- **Le panneau présentant le Centre Commercial du Vergoin est obsolète.**

QUAI Paul SEDALLIAN



La SAUVAGERE

- **Panneau avec des Informations OBSOLETES (ne sont plus d'actualité)**
- L'Ecole d'Art n'est plus là
- Le Lycée Professionnel Martin Luther King n'est plus là
-
- **Mais il y a bien l'Ecole du Cinéma « CinéFabrique » qui n'est pas indiquée.**

SUR QUAI RAOUL CARRIE

ELAGUER Arbre



- Avant la bifurcation vers le Vergoin ou Plateaux, il faut élaguer l'arbre des branches qui masquent le panneau indicateur de direction.

Rue CORDIER

PILIER METALLIQUE DANGEREUX



- Devant le garage Renault était situé un composteur alimentaire de la Métropole qui a été déplacé plus haut vers le bac à verre.
- Il reste un pilier métallique qui servait de limite et protection du composteur, pilier devenu inutile et dangereux, accrochages de véhicules montant la rue des docteurs Cordier.
- 2 exemples : une voiture rétroviseur arraché et une avec parechoc cassé, certainement la nuit, car les véhicules qui montent, serrant à droite en l'absence de voitures en stationnement, longent le trottoir et accrochent ce pilier mal visible.
-

Panneau Signalisation

Indication erronée

Car l'entrée Cimetière se fait par la rue Albert Falsan

Ou à Pied par la Maison de l'Enfance à certaines heures

REORIENTER le PANNEAU CIMETIERE en direction du VERGOIN

Tourné vers la direction du bus 31 Par rue PORCHER

Non plus vers l'EPHAD

- Panneau d'info pour direction Cimetière est obsolète car la montée des Balmes est fermée depuis des années suite à un grave éboulement (depuis 30 ans environ).
-
- **Angle rue Pierre Termier / Rue des Balmes n'est plus d'actualité**
-
- D'autre part, notre cimetière est mal indiqué, lors de la cérémonie du 11 novembre 2024, une personne à chercher comment arriver à ce cimetière – donc prévoir une signalisation adaptée puisque l'on ne peut arriver que par la rue Falsan ou par la rue Porcher.



Ancienne PISTE Cyclable
Côté Maisons
TOODEGO



- Cette ancienne piste cyclable est souvent encore empruntée par les cyclistes ce qui **entraîne des conflits – piétons et automobilistes**.
- Le marquage au sol qui désigne l'emplacement de l'ancien circuit de circulation des cyclistes en direction de place Barbusse (côté habitation) est souvent presque effacé, mais pas assez.
- Il subsiste encore quelques signes peints (à peine visibles) près de la Sauvagère - sens Joannès Carret - Place Barbusse

A INSTALLER – OUVRIR ou REOUVRIR ...

Bus 20 - Arrêt GRAND CHAMP – en direction de Saint Cyr

SYTRAL **ABRI COUVERT**



- Installer un abri couvert ou pas avec banc car les temps d'attente sont longs parfois.
- Cette demande est répétitive depuis plusieurs années ; Pour que les seniors puissent attendre le bus sans être debout, ils vont à saint Cyr pour voir leurs amis(es) ou pour assister à des activités.

GARE DE VAISE

SIEGES ou REPOSE-FESSES

• **Gare de Vaise :**

Installer des sièges ou des "repose-fesses" à l'intérieur et à l'extérieur pour les passagers des lignes du bus 2 entre autres car les attentes entre 2 bus sont parfois longues (certains voyageurs vont même jusqu'à s'asseoir sur la bordure de trottoir du quai !)

OUVERTURE Porte GIRODON



- Ouverture de la porte Girodon
- Pour un accès facile – Parc de Montpellas dans la rue Girodon – ensuite pouvoir aller dans la Grande Rue de St Rambert ou par la rue Girodon allez au Jardin Secret ou à l’Eglise
- En étant totalement en Sécurité surtout avec des enfants

REOUVRIR les Fontaines Existantes

- Face parc Grand Champ – dans l’allée entre les composteurs et le rond- point de Saint Cyr
- Statue Malibran dans la Grande Rue de Saint Rambert
- Rocaille dans le Jardin Secret
- ETC

- Réouvrir en été les fontaines existantes – sur notre secteur
- Il y en a plusieurs, dont :

PARC de MONTPELLAS



- Du fait des incivilités des cyclistes envers les piétons dans cet espace, il serait judicieux de préciser que les cyclistes doivent mettre PIED à TERRE

Rue CORDIER

TOODEGO



- Demande d'info du garage Saint Rambert (A. Perret) pour la pose d'un miroir en face du garage pour une meilleure visibilité en sortie, des véhicules arrivant du bas de la rue Cordier; Plusieurs accrochages par le manque de visibilité par les véhicules en stationnement.

PLACE Henri BARBUSSE

TOODEGO



- Remise en valeur des passages piétons
-
- ET
-
- REVOIR la CIRCULATION de la Piste cyclable

Rue Pierre TERMIER

Au DEBOUCHE de la Grande Rue de ST RAMBERT

TOODEGO

- Du fait de voitures garées sur le pont, difficile de voir si des voitures arrivent de la Grande Rue.
- Il suffirait de mettre une balise au bout du pont pour supprimer cette propriété à droite et à gauche.
- OU
- Juste un coup de peinture ...

CHIENS dans LA VILLE

A CREER et INSTALLER



- Poser un panneau « Interdit aux chiens » sur le rond-point devant l'entrée de l'école maternelle Mistral rue Folliet : ce n'est pas un espace canin, des enfants le traversent.
- Créer un espace canin sur au parc de Montpellas (voir le livret « Lui et moi c'est pour la ville » édité par la Métropole) disponible en mairie (cf photos).



SIGNALETIQUE INFORMATION

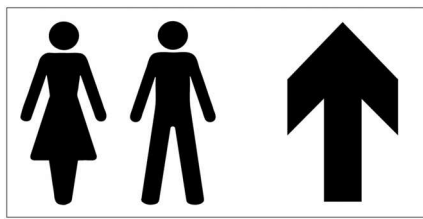
BUPA



- Installer des panneaux d'information pourquoi pas type aéroport afin d'animer le quartier avec tous les événements qui se passent au jour le jour
- Sur un lieu où tous les habitants de tous nos secteurs pourraient voir ces informations
- Voir Berlioz / Chalinel

PANNEAUX INDIQUANT direction des

TOILETTES rue Berlioz



- Installer des panneaux (endroits à définir : Place rouge, bibliothèque ...) indiquant l'emplacement des toilettes publiques au terminus de la ligne 2.

PANNEAUX D’AFFICHAGE LIBRE

Place ROUGE

Ou vers Bibliothèque



- Installer sur la Place rouge un panneau d’affichage libre ainsi qu’un panneau d’affichage municipal comme cela existe dans d’autres communes
- Indiquant les dates de réunions des Conseils : de quartier, d’arrondissement
- La plateforme Toodego
- La Métropole enlèvement gratuit des gros encombrants
-
- **Il serait judicieux d'en installer d'autres dans les différents Secteurs : Vergoin, Bourg de St Rambert, La Sauvagère, Jean Perrin, La Dargoire, le Plateau, 3 gouttes.**



PARC GRAND CHAMP

ECLAIRAGE



BUPA

- Installer un éclairage à certaines heures
- Demande de parents pour que les enfants puissent jouer après l’école aux jeux d’enfants ce qui est impossible sans éclairage actuellement avec le changement d’heure
- ET
- D’habitants traversant le Parc pour aller aux commerces en fin de journée idem avec changement heure.

<p><u>RECHARGE pour voitures électriques</u></p> <p>TOODEGO</p> 	<ul style="list-style-type: none"> • Demande du Vergoin et Plateau
<p><u>Rue Ernest FABREGUE</u></p> <p>Peinture Réfléchissante</p> <p>TOODEGO</p>	<ul style="list-style-type: none"> • Refaire la peinture du trottoir « virtuel » de la rue Ernest Fabrègue sur la dernière partie avant la Rue Gabriel Chevallier. • • Beaucoup d'enfants passent à pied dans cette rue et le marquage de la bande piéton sur la rue, puisqu'il n'y a pas de trottoir, n'est plus visible
<p><u>TOILETTES PUBLIQUES décentes</u></p> <p>Implanter</p> <p>Face GRAND CHAMP</p> <p>BUPA</p>	<ul style="list-style-type: none"> • <u>Toilettes publiques rue H. Berlioz face au parc de Grand Champ</u> près de l'aire de compostage, car le parc est très fréquenté aux beaux jours et les employés de la ville et les riverains se plaignent de l'état lamentable du parc le lundi matin. 

TOILETTES PUBLIQUES décentes

Implanter

ILE BARBE
BUPA

- **Toilettes publiques sur l'île Barbe** correctes, celles installées sont toujours fermées et de toute façon vétustes.



PLACE Henri BARBUSSE

TOILETTES

A REMPLACER

A côté Ancienne Mairie de ST RAMBERT

BUPA

- A **REEMPLACER** – Ces toilettes ne sont pas entretenues.
- Demande de Toilettes automatiques, pour hygiène, confort.
- Beaucoup de Visites Organisées partent de ce lieu
- Portes ne ferment plus, cassées
- Inondations fréquentes
- Ne représente pas la valorisation de notre Village



[illegible]